

Communiqué de presse

Le 4 février 2018

A propos de L'hôpital Marie Lannelongue

Situé au Plessis-Robinson (Hauts de Seine), il est l'un des leaders mondiaux dans le traitement des maladies cardiovasculaires et pulmonaires graves et complexes du nouveau-né à l'adulte. Premier centre français pour les greffes cœur-poumons. Labellisé Centre de Référence pour l'Hypertension Pulmonaire et les Maladies Cardiaques Congénitales Complexes. Son unité de recherche et d'innovation développe le premier poumon artificiel mondial, le BIOART-LUNG, qui verra le jour à l'horizon 2020. Il réalise chaque année 10 000 interventions chirurgicales et procédures interventionnelles, 18 000 consultations, 33 000 examens et 70 greffes cardiopulmonaires. L'Hôpital Marie Lannelongue, par son statut privé à but non lucratif, sans dépassement d'honoraires, participe aux missions de service public. De taille moyenne avec 1000 salariés et 200 lits, il entretient une approche humaine de chaque patient. Il est adossé à un fonds de dotation pour son autonomie financière. Il assure un rôle d'enseignement grâce à son institut de formation labellisé DPC, à l'accueil de futurs médecins venant du monde entier notamment des universités américaines et canadiennes mais également en recevant près de 250 étudiants paramédicaux (infirmières, kinésithérapeutes, manipulateurs radio).

Pour en savoir plus :
hopitalmarielannelongue.fr

Suivez-nous sur



L'escarre, une maladie fréquente, grave, très douloureuse, qui touche les personnes de tous âges.

L'Hôpital Marie Lannelongue a développé un nouvel outil simple pour diminuer sa prévalence.

L'Hôpital Marie Lannelongue a gagné l'appel à projet de l'ARS IdF pour son e-learning flexible destiné à éviter et dépister les escarres.

Dans le cadre d'un appel à projet de l'ARS Ile de France pour des formations innovantes et ludiques sur le dépistage et la prévention des escarres, l'Hôpital Marie Lannelongue a réuni une équipe pluridisciplinaire composée par le Coordinateur de Soins, le cadre de la réanimation adulte qui est la référente plaies et cicatrization, les deux responsables de l'assurance qualité, la responsable kinésithérapie, l'infirmière ressource douleur, deux diététiciennes-nutritionnistes, l'infirmier hygiéniste, la coordinatrice de l'Institut de Formation Marie Lannelongue. Cette équipe a travaillé pendant près d'un an à la réalisation d'un e-learning sur la prévention et le dépistage d'escarre.

Pourquoi un e-learning ?

L'originalité de cet outil est de centraliser les sources documentaires et les modules d'apprentissage d'une façon simple, fluide et ludique accessible à tous les soignants (aides-soignantes, infirmières, médecins) mais aussi les aidants.

L'accessibilité de l'e-learning sur PC, Mac, tablette, téléphone répond au besoin de se former quand on en a besoin ou quand on en a le temps, ce qui apporte une grande flexibilité dans l'apprentissage.

La souplesse de la solution permet au stagiaire d'apprendre n'importe où, n'importe quand et de reprendre là où il le souhaite. Il n'est pas obligé de refaire toute la formation depuis le début et cela quels que soient les supports qu'il utilisera au cours de sa formation.

Contact presse

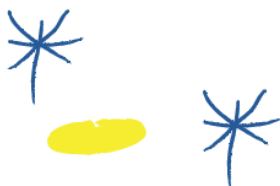
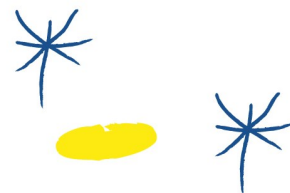
Lydia Bouclier

Mail : l.bouclier@hml.fr

Tél. : 06 20 21 53 11

Communiqué de presse

Le 4 février 2018



Disponibilité

Accessible à tous, aidants et professionnels de santé, l'e-learning est disponible sur le site de l'ARS Ile de France, sur notre site internet : http://www.hopitalmarielannelongue.fr/elearning/prevention-depistage-escarres/story_html5.html et par un QR code.



Les objectifs de la formation

1. Améliorer le dépistage et la prévention des escarres
2. Diminuer la survenue d'escarres dans les structures sanitaires, médico-sociales et à domicile
3. Avoir une ressource facilement disponible à tout moment 24h/24 et 7j/7 afin que de jour comme de nuit, le week-end et les jours fériés, les soignants et les aidants puissent avoir accès à la formation et aux ressources documentaires.
4. Centraliser les connaissances pluridisciplinaires sur le sujet à partir d'un même outil digital
5. Avoir une vision 360° du risque d'escarre
6. Avoir un taux d'engagement de la formation élevé
7. Avoir un suivi réel des personnes formées

Sophie, un avatar pour vous accompagner

Le stagiaire est accompagné par un avatar Sophie tout au long de la formation. Cet avatar pourra :

- lui donner de nouvelles instructions
- le féliciter, l'encourager
- lui donner une réponse correcte
- lui permettre de visionner les tutoriels
- lui permettre de voir les fiches ressources et de les télécharger



Contact presse

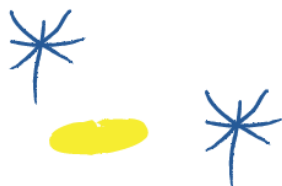
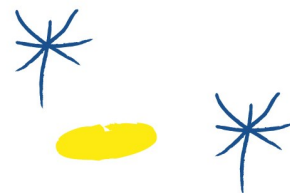
Lydia Bouclier

Mail : l.bouclier@hml.fr

Tél. : 06 20 21 53 11

Communiqué de presse

Le 4 février 2018



Dans chaque chapitre, le stagiaire aura :

- Accès à un contenu théorique
- Un test pédagogique de compétences acquises (que la réponse soit bonne ou non Sophie lui explique pourquoi)
- Selon les chapitres, les tests pourront être : une mini étude de cas, une chambre des erreurs, un simple test...
- Accès à un tutoriel (Vidéo)
- Accès à une fiche pratique
- Accès à un glossaire
- Une note de synthèse

A la fin de l'e-learning, le stagiaire aura accès à :

- Son score global
- Un questionnaire qualitatif à remplir
- La possibilité de refaire tous les tests pour améliorer son score
- La possibilité de revoir tous les tutoriels
- La possibilité de télécharger les fiches de synthèse

Originalité du projet : innovant, ludique, attractif

Micro-Learning et souplesse

Ce projet utilise les techniques du micro-learning, il s'agit de faire de courtes séquences variées qui permettent d'avoir accès à un contenu et à des connaissances en peu de temps. Le microlearning est une modalité de formation ou apprentissage en séquence courte de 30 secondes à 3 minutes, utilisant texte, images et sons.

- Il permet de sélectionner la période la plus propice, dans sa journée, pour se former. Ainsi la formation e-learning n'empiète plus sur le temps de production. Et en même temps, le collaborateur devient progressivement de plus en plus compétent.
- Il permet une meilleure mémorisation
- Il permet d'apprendre une chose à la fois et de pouvoir l'appliquer immédiatement

Contact presse

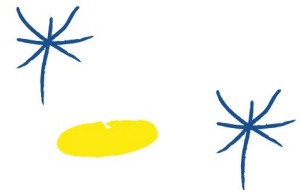
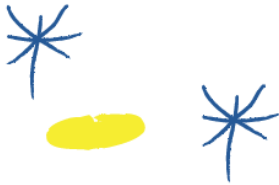
Lydia Bouclier

Mail : l.bouclier@hml.fr

Tél. : 06 20 21 53 11

Communiqué de presse

Le 4 février 2018



- L'apprentissage microlearning est granulaire, c'est-à-dire que chaque module est indépendant. L'apprenant peut ainsi s'organiser comme il le souhaite et personnaliser son plan de formation. Cette souplesse est un bénéfice très apprécié et déterminant dans le choix de cette formation digitale. On parle également d'autoformation, permettant une plus grande autonomie du collaborateur.

Le personnel médical est souvent pris entre deux urgences, le microlearning correspond à un besoin de se former mais répond aussi à la difficulté d'être disponible sur une longue période.

La diversité des outils pédagogiques

En panachant les supports, les formats de tests, le stagiaire n'est pas installé dans une monotonie ou un mode passif, il s'adapte toujours pour comprendre et appréhender le contenu.

Les différents outils répondent aux différentes générations et font de cet outil une formation transgénérationnelle.

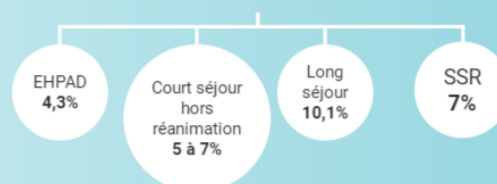
Une formation pluriprofessionnelle - pluridisciplinaire

Le stagiaire a accès à une vision 360° du risque même si dans sa pratique, il ne sera amené à utiliser que 3 thèmes.

Cet outil pluridisciplinaire s'inscrit dans le parcours patient et crée du lien entre les différents acteurs (Hôpital + ville qui suivent le patient, aidants inclus).

Il aura toujours la possibilité de retrouver une information pratique en revenant sur le module de formation.

PRÉVALENCE DES ESCARRES



*données provenant du site escarre.fr

Contact presse

Lydia Bouclier

Mail : l.bouclier@hml.fr

Tél. : 06 20 21 53 11