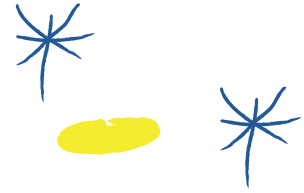


## Communiqué de presse Le 19 septembre 2017



*A propos  
de Marie Lannelongue*

*Etablissement privé  
à but non lucratif,  
sans actionnaire,  
de secteur 1, sans  
dépassement d'honoraires.  
Créé par une association  
Loi 1901, l'Hôpital  
Marie Lannelongue,  
situé au Plessis-Robinson  
(Hauts-de-Seine), est unique  
dans le traitement  
par procédures intervention-  
nelles et chirurgicales des  
maladies cardiaques, vascu-  
laires et pulmonaires  
du nouveau-né à l'adulte.  
Ayant une capacité de 201  
lits et plus de 900 salariés  
exerçant sur un même site,  
avec plus de 8500 séjours de  
patients par an,  
33000 consultations, 3600  
interventions chirurgicales  
et 6400 procédures  
de cathétérismes,  
il participe au service public  
hospitalier français  
et est intégré à l'université  
Paris-Sud.*

*Pour en savoir plus :  
[hopitalmarielannelongue.fr](http://hopitalmarielannelongue.fr)*

*Suivez-nous sur  
Facebook :  
[@hopitalmarielannelongue](https://www.facebook.com/hopitalmarielannelongue)  
Twitter :  
[@HMLannelongue](https://twitter.com/HMLannelongue)*

## 1er établissement en France à suivre les insuffisants cardiaques chroniques avec une solution e-Santé

Dans le cadre du programme ETAPES, en application de l'article 36 de la LFSS 2014, l'Hôpital Marie Lannelongue est le 1er établissement français à mettre en place pour ses patients un dispositif e-Santé comprenant la télémedecine et l'accompagnement thérapeutique avant la fin de l'année 2017.

Ancré dans une démarche innovante et avant-gardiste, l'hôpital Marie Lannelongue est le 1er hôpital français à avoir choisi la solution proposé par Air Liquide Healthcare : Chronic Care Connect™ Cardiologie.

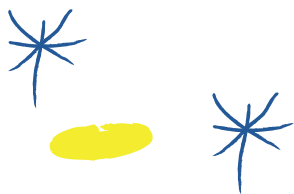
L'objectif est de mettre en place une solution e-Santé innovante, de télésurveillance et d'accompagnement thérapeutique des patients « insuffisants cardiaques chroniques ».

L'arrêté 2013-1203 du Ministère de la Santé du 6 décembre 2016, fondé sur l'article 36 de la loi de financement de la Sécurité Sociale, définit notamment les conditions de financement de ce dispositif e-Santé.

Les patients pourront bénéficier d'un remboursement et les cardiologues disposeront d'une nouvelle cotation pour l'analyse des données de santé du patient.

### Contact presse

Lydia Bouclier  
Mail : [l.bouclier@ccml.fr](mailto:l.bouclier@ccml.fr)  
Tél. : 06 20 21 53 11



## Améliorer la prise en charge des maladies chroniques tout en réduisant les coûts

Pour l'Hôpital Marie Lannelongue, l'enjeu est d'optimiser la prise en charge des maladies chroniques, notamment l'insuffisance cardiaque, en améliorant qualitativement et plus efficacement son organisation, tout en réduisant les coûts de santé.

« Je suis convaincu de l'intérêt collectif de cette solution e-Santé. En effet, elle contribue à l'amélioration du confort de vie des patients, réduit les risques de réhospitalisation, répartit de façon efficiente la prise en charge des patients entre la médecine hospitalière et la médecine de ville, tout en diminuant les coûts de santé. » affirme le Docteur Olivier Vallet, Directeur Général Adjoint de l'Hôpital Marie Lannelongue.

## Maintenir un lien continu avec le patient grâce au dispositif Chronic Care Connect™ Cardiologie

Le dispositif de télésurveillance Chronic Care Connect™ Cardiologie permettra de sécuriser le patient en maintenant un lien permanent avec lui et en ne le faisant venir à l'hôpital que lorsque c'est nécessaire : un véritable confort pour la patientèle de l'Hôpital Marie Lannelongue provenant de la France entière.

La solution apporte au patient :

- Une **surveillance continue du poids et d'autres paramètres cliniques** pour prévenir les décompensations cardiaques et réduire les réhospitalisations ;
- Un **accompagnement thérapeutique et individualisé** par un centre infirmier dédié pour apprendre à mieux vivre avec l'insuffisance cardiaque ;
- Une **traçabilité** et un stockage de ses données cliniques pour un meilleur suivi.

En pratique, chaque patient suivi pour insuffisance cardiaque, détient à domicile une **balance connectée** reliée à une **tablette numérique**. Le patient se pèse quotidiennement et répond à 8 questions sur les symptômes de sa pathologie. Les patients bénéficient d'un **accompagnement personnalisé** qui contribue à l'amélioration de leur **qualité de vie en restant à domicile**. De son côté, le médecin dispose d'une solution opérationnelle permettant **une gestion préventive de l'évolution de l'état de santé de ses patients**. En évitant une hospitalisation, la solution de suivi connecté d'Air Liquide des patients à distance répond également aux enjeux de maîtrise des dépenses des systèmes de santé.

La solution témoigne de l'importance d'associer à des technologies simples et performantes, un suivi personnalisé et humain.

### Contact presse

Lydia Bouclier  
Mail : l.bouclier@ccml.fr  
Tél. : 06 20 21 53 11